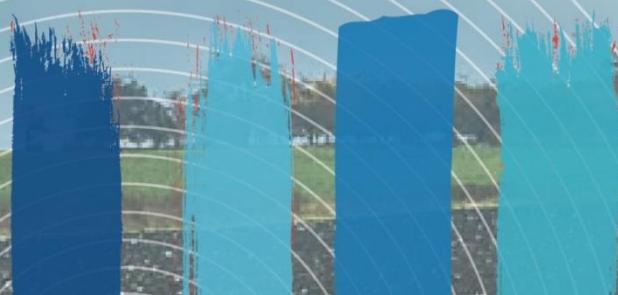




Plan Local d'Urbanisme Saulon-la-Rue

Réunion n° 7 :
Réunion PPA – Enjeux issus de l'analyse territoriale
Lundi 14 octobre 2019



Ordre du jour

1. Rappel du calendrier de la procédure et point sur la méthode de travail

2. Présentation des enjeux du diagnostic



Calendrier prévisionnel du PLU

Diagnostic

Etat des lieux
et perspectives
d'évolution

Atouts + Faiblesses =
Constats, Enjeux

Projet d'Aménagement et de Développement Durables

Grandes orientations
d'urbanisme à long terme

Exprime le projet politique des
élus pour les 15-20 ans à venir

Répond aux constats du
diagnostic

Orientations d'aménagement et de Programmation, règlement et plan de zonage

Schémas d'aménagement

Règlement écrit et graphique (plan de zonage)

Règles de constructibilité sur le territoire

Procédure administrative

Mise en forme du dossier avant
l'arrêt

Arrêt et consultation des
Personnes Publiques Associées

Enquête publique

Approbation

Septembre
2019

Octobre
2019

Janvier
2020

Juin
2020

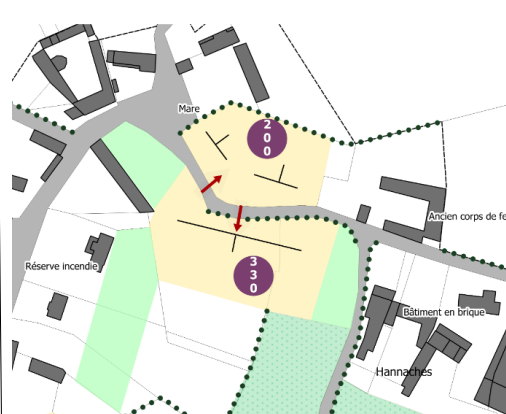
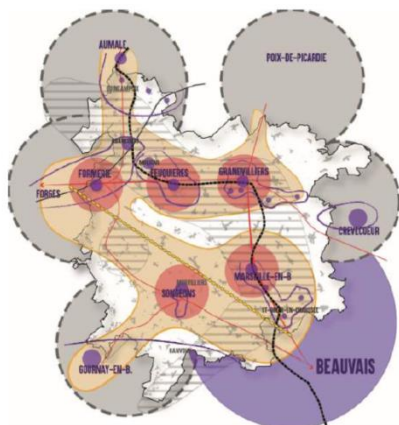
Fin d'année
2020

97,8% 
des ménages ont au moins une voiture.

30,9% 
des ménages ont une voiture.

67,2% 
des ménages ont deux voitures.

85,2%
des ménages ont au moins
un emplacement réservé au stationnement



Point sur la méthode de travail

Temps d'échanges :

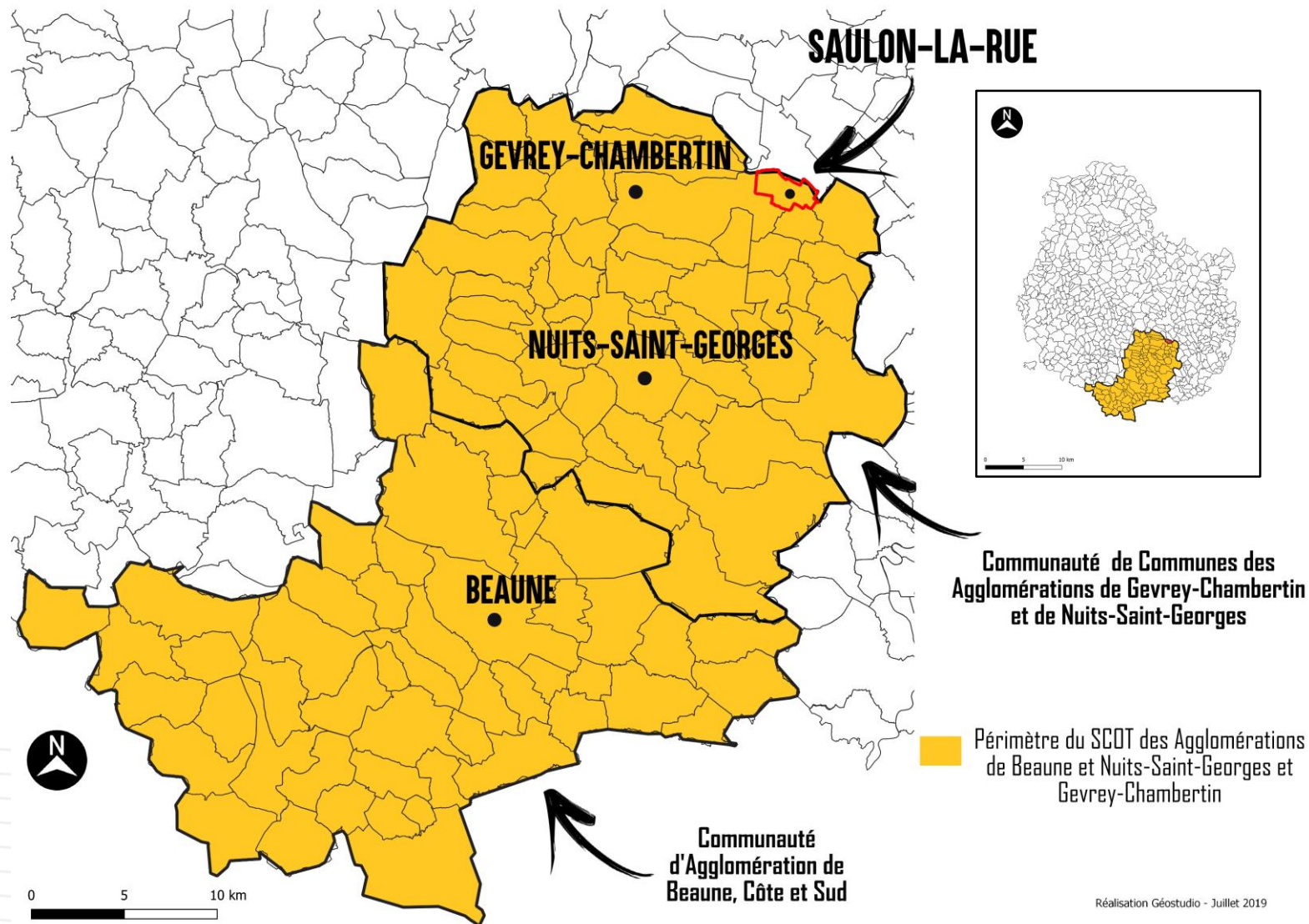
- Concertation agricole
- Concertation habitante et balade urbaine
- 2 réunions de travail avec le COPIL

Travail en interne :

- Travail de terrain (photographies, relevés...)
- Appui sur les données statistiques de l'INSEE
- Travail d'analyse et de cartographie



Introduction : Contexte territorial



Réalisation Géostudio - Juillet 2019

Périimètre du SCOT des Agglomérations de Beaune, Nuits-Saint-Georges et Gevrey-Chambertin



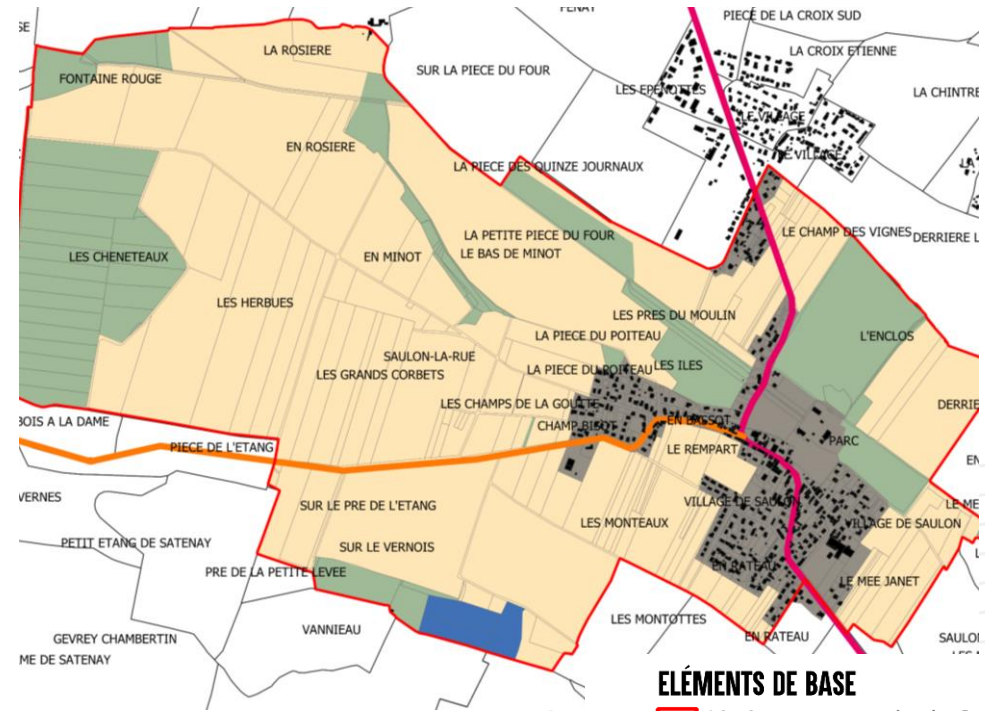
Les enjeux du territoire

Enjeu n° 1 : Comment conforter un cadre de vie agréable et durable ?

Synthèse des constats

Saulon-la-Rue présente une organisation territoriale intéressante : peu d'habitat isolé, modèle plutôt vertueux. Toutefois on constate une tendance à l'extension urbaine, des formes urbaines uniformes, des constructions parfois situées en zone sensibles...

La commune possède un environnement naturel riche, avec notamment une hydrographie bien présente sur tout le territoire communal.



ELÉMENTS DE BASE

□ Limite communale de Saulon-la-Rue

■ Bâti

□ Parcellaire

ELÉMENTS DE MOBILITÉ

— RD996

— RD31

OCCUPATION DES SOLS

■ Bourg

■ Agriculture

■ Bois et forêts

■ Etang



Les enjeux du territoire

Enjeu n° 1 : Comment conforter un cadre de vie agréable et durable ?



7 sous-enjeux



Les enjeux du territoire

Enjeu n° 2 : Comment gérer l'évolution des paysages de Saulon-La-Rue ?

Synthèse des constats

Saulon-La-Rue occupe la plaine méridionale, d'où ses paysages relativement plats. Elle possède un caractère rural affirmé par la présence de ses étendues agricoles. Des vues dégagées et ouvertes sur l'horizon sont typiques du paysage communal.

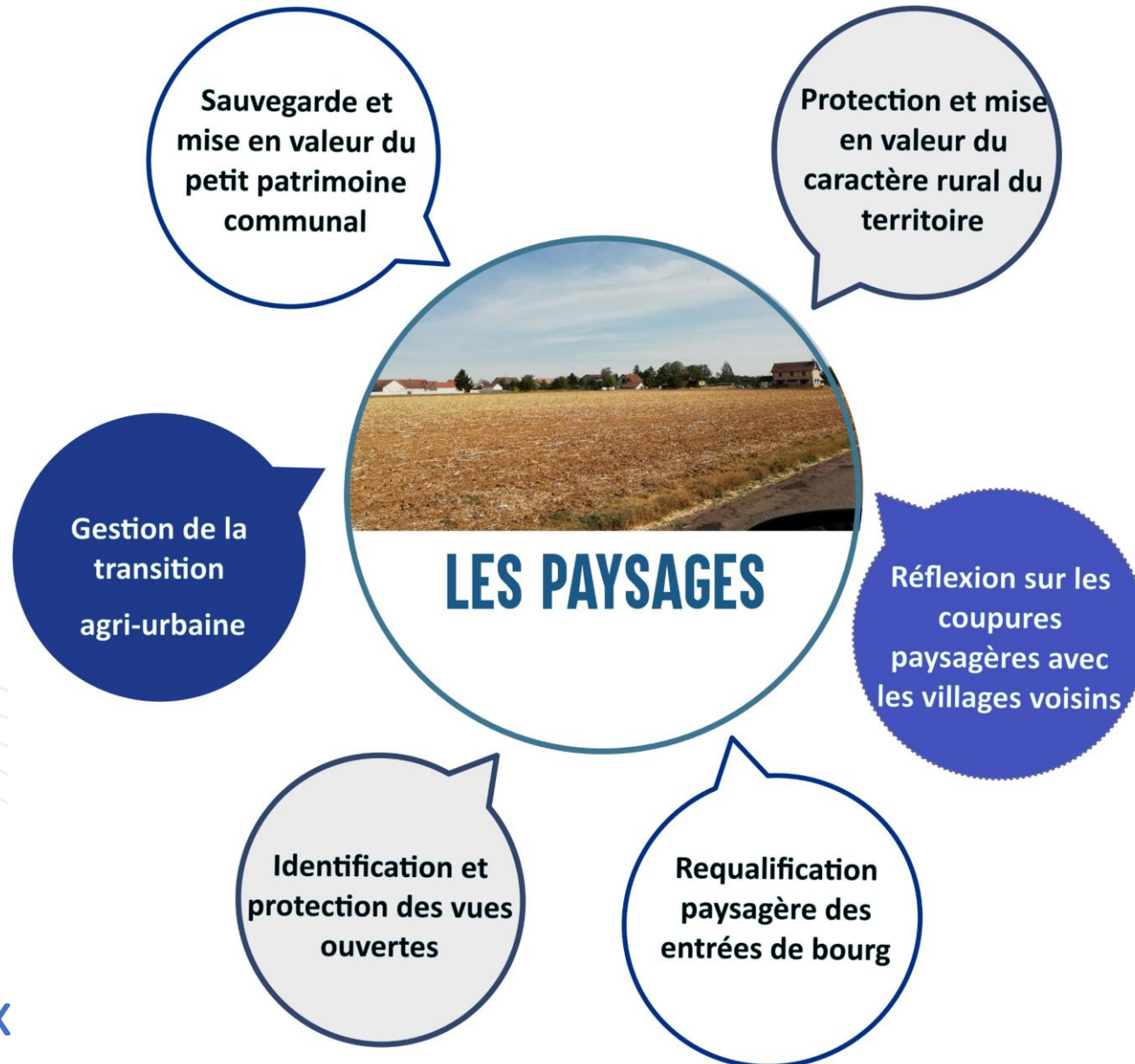
Toutefois, l'analyse territoriale a montré le plus souvent une transition parfois « brutale » entre espaces agricoles et espaces bâtis, pas de zone intermédiaire ou végétation permettant une « transition douce ».

On note aussi une tendance à la dégradation des entrées de bourg.



Les enjeux du territoire

Enjeu n° 2 : Comment gérer l'évolution des paysages de Saulon-La-Rue ?



6 sous-enjeux



Les enjeux du territoire

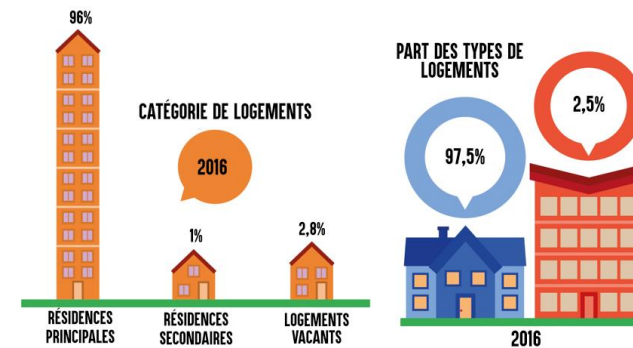
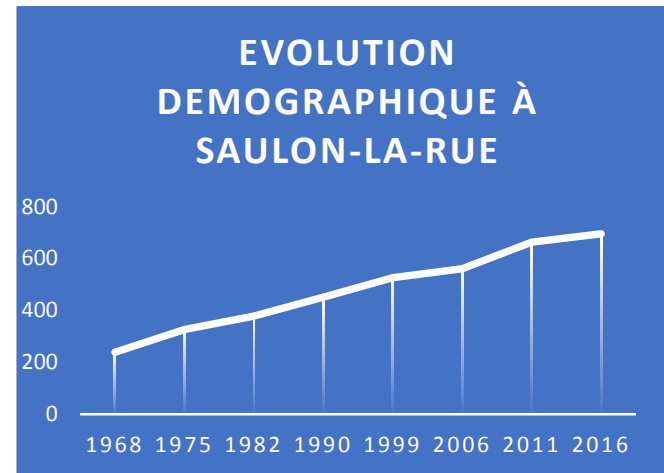
Enjeu n° 3 : Préparer l'avenir de Saulon-la-Rue : quel développement futur du territoire ?

Synthèse des constats

Saulon-La-Rue bénéficie d'équipements scolaires, sa position géographique, les routes qui la traverse lui donne une place stratégique à seulement 20 min de l'agglomération Dijonnaise, accessible en transport en commun. Des chemins de balades et randonnées, le Château et les gîtes constituent le socle d'une future politique touristique.

Une population en constante évolution, signe que le territoire est attractif. Une activité agricole bien présente, un chômage faible et un tissu d'entreprises dynamique.

Toutefois, l'étude dresse le constat d'un vieillissement de la population qu'il faut anticiper dès aujourd'hui. Concernant les mobilités, le territoire communal est quasi dépendant de la voiture, entraînant parfois des nuisances de trafic et des problèmes de stationnements au sein même du bourg.



SOURCES : INSEE RP2016 EXPLOITATIONS PRINCIPALES

RÉALISATION GEOSTUDIO 2019



Les enjeux du territoire

Enjeu n° 3 : Préparer l'avenir de Saulon-la-Rue : quel développement futur du territoire ?



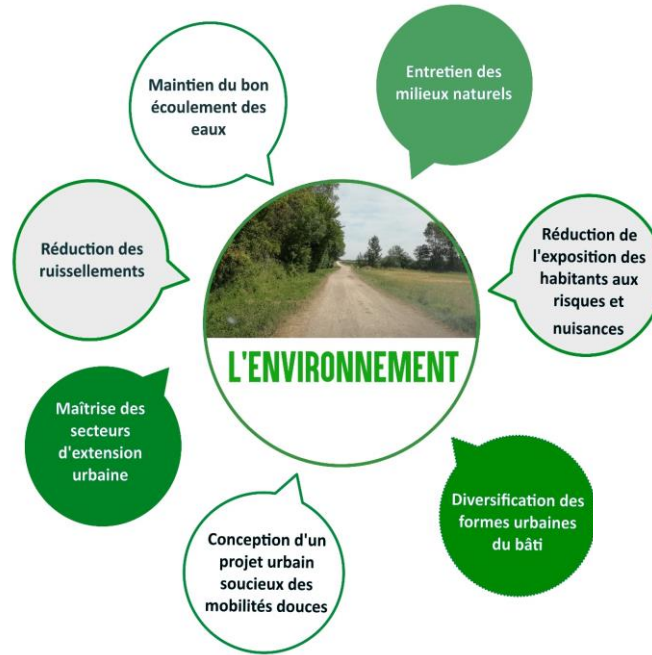
7 sous-enjeux



Temps d'échanges avec les partenaires



Enjeu n° 1 : Comment conforter un cadre de vie agréable et durable ?



Enjeu n° 3 : Préparer l'avenir de Saulon-la-Rue : quel développement futur du territoire ?

Remarques ?

Enjeu n° 2 : Comment gérer l'évolution des paysages de Saulon-La-Rue

Questionnements ?



Compléments ?





Merci de votre
attention !